

Chapitre 1 – L'EAU dans notre environnement

L'eau est présente partout sur Terre

On trouve l'eau sur Terre dans la neige, la glace, les océans, les lacs, la pluie, les êtres vivants, etc. Elle est aussi présente dans l'air, mais elle y est invisible. L'eau est présente partout autour de nous.

Sur Terre, l'eau est la substance la plus répandue. Elle recouvre près de $\frac{3}{4}$. Mais l'eau douce est une denrée rare et précieuse : elle représente moins de 3% de toute l'eau présente sur Terre, le reste étant de l'eau salée.

L'eau dans les boissons et les organismes vivants

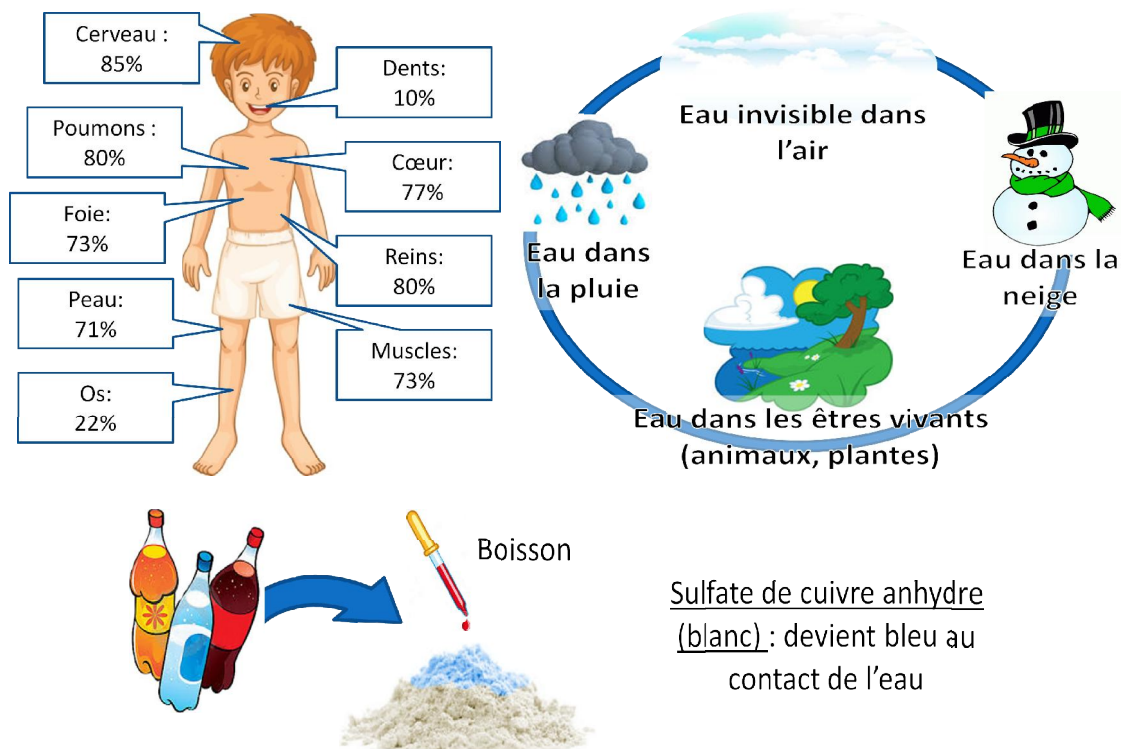
Le test de reconnaissance de l'eau

Le sulfate de cuivre anhydre est une poudre blanche qui devient bleue au contact de l'eau. Cette propriété est utilisée pour détecter la présence d'eau : c'est le test de reconnaissance de l'eau. Attention, le sulfate de cuivre anhydre est nocif (il cause du mal). Il faut porter des lunettes de protection lors de sa manipulation.

L'eau et la vie

Les liquides ne contiennent pas tous de l'eau. Par exemple, l'huile ne contient pas d'eau, mais les boissons en contiennent. Plus généralement, toutes les boissons et presque tous les aliments contiennent de l'eau.

L'eau est un constituant de tous les organismes vivants (animaux, végétaux). Le corps humain est constitué de 65% d'eau environ. L'eau liquide est indispensable à la vie.



Mot important : Sulfate de cuivre anhydre.